

Flotační zařízení k odkalování moštu

Cílem všech vinařů, kteří se snaží o vyšší kvalitu vína, je **snížování obsahu kalů a volných fenolů** při zpracování hroznů a vinného moštu. Flotace má k dosažení těchto cílů nejlepší předpoklady díky průběžnému procesu odkalování. Při této metodě se mošt nejdříve pod tlakem sytí plynem popř. vzduchem, a pak dojde k uvolnění tlaku. Tím se z uvolňujícího se vzduchu nebo plynu vytvoří jemné bublinky, které na sebe vážou kalové částice a ty potom stoupají vzhůru. Na hladině moštu se tím tvoří kompaktní kalový koláč. **Flotace je tedy opakem sedimentace.**

Přidáním želatiny získá kalový koláč na povrchu dostatečnou pevnost a tím dosáhneme přesného oddělení čistého moštu od kalového koláče. Odkalený mošt se pak může odčerpávat ještě po více než 12 hodinách.

Flotace čerstvým vzduchem v jedné nádrži cirkulačním způsobem.

Velmi ekonomická a racionální metoda je flotace s přisáváním okolního vzduchu místo původního použití kompresoru. Velmi účinná při oxidaci volných fenolů a tím i jejich úplné odstranění, což má významný vliv na zvýšení kvality vína. Metoda cirkulace v jedné nádrži umožňuje flotaci a odčerpávání čistého moštu za použití jediné nádoby. Je možno přidávat také bentonit a CO² stejně jako želatinu za pomoci speciálního kulového ventilu.



Přednosti odkalování moštu pomocí flotace

- rychlé a kontinuální zpracování moštu
- výrazné snížení až odstranění volných fenolů
- zvýšená čírost a zvýrazněné barevné tóny vína
- nulové riziko zátuky díky rychlému zpracování
- možnost odkalování i červených zahřátých moštů
- zbytkový kal nepřesahuje hodnotu 1%
- poměrně nízké pořizovací a provozní náklady
- jednoduché a snadné ovládání

Tabulka technických parametrů

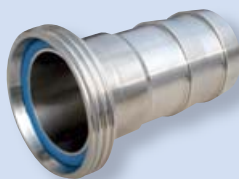
Označení	Čerpadlo	Výkon L/hod	Spotřeba energie
ECO mini	odstředivé	800 - 1.500	1 kW
ECO spar	odstředivé	3.000 - 5.000	3 kW
ECO 10.000	odstředivé	6.000 - 12.000	3,7 kW
ECO 15.000	odstředivé	15.000 - 20.000	5,5 kW

kompletní katalogy naleznete na www.niobfluid.cz

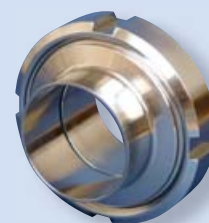
2125 Spojka Clamp



2051 Hadicový nástavec



2012 Šroubení kompletní



3041 T - díl



3001 Oblouk



3030 Oblouková odbočka



4064 Kulový ventil - dvojdílný



4065 Kulový ventil - trojdílný



4317 Klapka trojcestná



4304 Klapka příčná KM-G



5082D Zpětná klapka S-G



5306 Vzorkovací kohout K/M



5323B Sprchovací hlavice rotační



5318 Sprchovací hlavice stacionární



3060 Potrubní redukce



6023 Průlez kruhový



6022 Průlez kruhový



6006 Průlez oválný

